

Element nośny zmienny Obiekty-sportowe - Individual.Lens.Optic - bezpośredni szerokostrumieniowy - jednolity wygląd

Element nośny z ocynkowanej, profilowanej blachy stalowej z powierzchnią pokrytą żywicą poliestrową. Zamocowanie w szynie nośnej za pomocą utrzymanych w stylistyce oprawy zapieć na wcisk, pałąk zabezpieczający do zapewnienia odporności na uderzenie piłką. Zmienne ustawienie w szynie nośnej. Kolor korpusu biały beskidzki RAL 9016; Rozsył światła bezpośredni szerokostrumieniowy poprzez Individual.Lens.Optic z Tworzywo sztuczne PMMA, LED-array met 3 rijen. Onderhoudsvriendelijke lichtgeleider met gemakkelij te reinigen oppervlak, UGR (4H/8H) 20.8. Przewody termoodporne łącznie z przewodem podłączeniowym 1 m i wtyczką szybkozłączki z beznarzędziowym wstępnym wyborem faz oraz palcem wyszukiwania; z akumulatorem oświetlenia awaryjnego 3 h; Wizualna sygnalizacja stanu oprawy za pomocą diody LED stanu w oprawie (NL-B3); Strumień świetlny w trybie oświetlenia awaryjnego 844 lm. Komplet zawiera pałąk zabezpieczający do zapewnienia odporności na uderzenie piłką. Są wymienne, mogą być modernizowane i dzięki adaptacji do przyszłych wymagań przedłużają okres eksploatacji całej instalacji.

CHARAKTERYSTYKA

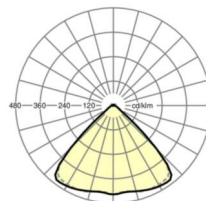
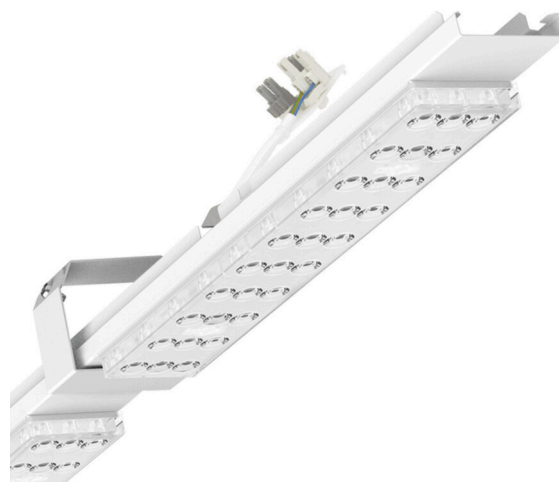
Numer katalogowy	18515017750
Numer EAN	4020863435791
Numer taryfy celnej	94051190
Znak jakości	IP 20, Klasa ochronności I, F, Wytrzymałość na uderzenie piłką tenisową, Wytrzymałość na uderzenie łotką do badmintona, Wytrzymałość na uderzenie piłką do squasha, Wytrzymałość na uderzenie piłką, Indoor, CE
Klasa odporności IK	IK03 (20°C bis 30°C)
Temperatura otoczenia	ta 20°C do 30°C
Okres gwarancji	5 lata
Możliwość dofinansowania ze środków państwowych	BEG – dofinansowanie do domów energooszczędnych (ważne tylko dla Niemiec)

ELEKTROTECHNIKA

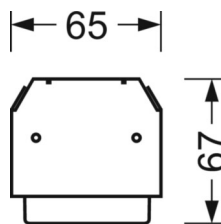
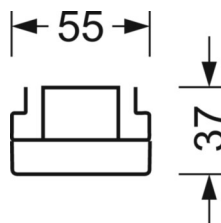
Zasilacz	Elektroniczny sterownik oświetlenia awaryjnego 3 h (1 szt.)
Moc systemowa	54W
Napięcie sieciowe	230V/50Hz
Automat z bezpiecznikami (prąd rozruchowy)	16 szt./B10, 26 szt./B16, 27 szt./C10, 43 szt./C16
Klasa efektywności energetycznej/Źródło światła	C

DEEP-LINK

<https://www.regiolux.de/pl/article/18515017750>



Odkośnik	LED 10000lm 840
ηLB	100 %
Φ ↓/↑	98 % / 2 %
UGR pop./pod.	20.5 / 20.8



TECHNIKA ŚWIETLNA

Wypożażenie	LED, współczynnik oddawania barw/kolor światła CRI ≥ 80 / 4000K
Tolerancja koloru (MacAdam)	3SDCM
Bezpieczeństwo fotobiologiczne (Oprawa)	RG1
Nominalny strumień świetlny	9603lm
Nominalny strumień świetlny-tryb oświetlenia awaryjnego	844lm
Trwałość LED	50000h L80/B10 (Tq 30°C)
Wydajność oprawy	178lm/W
Kąt rozsyłu światła	95° (C0) / 95° (C90)
UGR pop./pod.	20.5 / 20.8

MECHANIKA

Kolor obudowy	biały beskidzki RAL 9016
Wymiary (DxSzxW/ŚrxW)	2299mm x 55mm x 33mm
Masa (netto)	3.35kg
Rodzaj montażu	Montaż systemu szyn nośnych, Instalacja szyny montażowej na suficie, Montaż szyny montażowej na suficie w systemie T, Zespół szyny montażowej wahadła na łańcuchu, Wahadłowy montaż szyny na stalowym kablu

Wymiary

L	2299 mm	Długość
B	55 mm	Szerokość
H	33 mm	Wysokość